



# Hochwasserschutz Markt Obernzell

Sachstandsinformationen zu HWS-Maßnahmen in Erlau, Markt Obernzell,  
Bürgerinformation am 13.07.2021

BD Hannes Berger,

BR Stephan Hauke





# Hochwasserschutz Markt Obernzell

## **Erlau BA02: Donaugründe**

- Entwurfsvorstellung
- Finanzierung (unbare Leistungen der Marktes)
- Anfragen Marktrat Hydraulik, Fußballplatz

## **Erlau BA03: Ost**

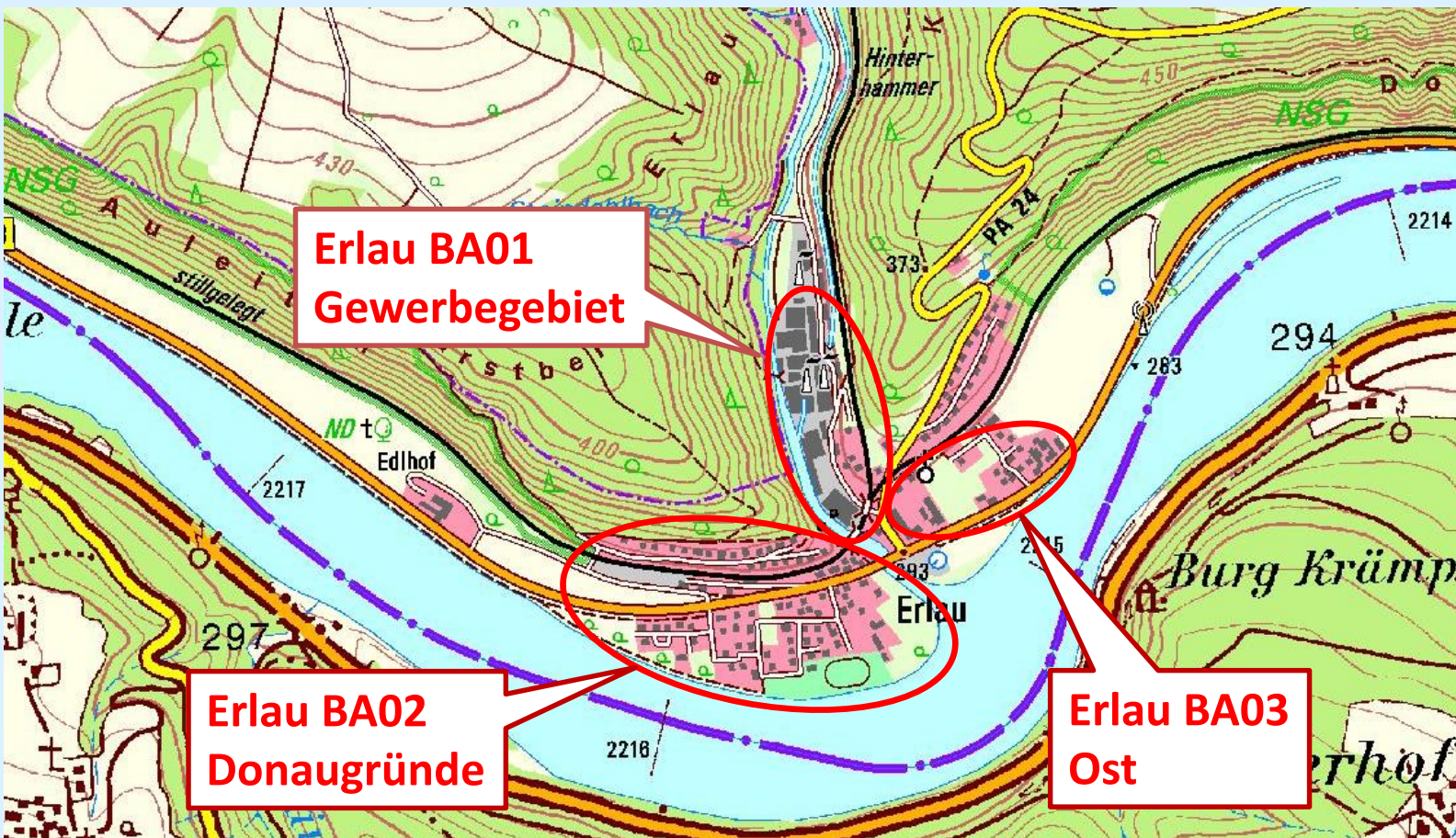
- Entwurfsvorstellung
- Kosten

## **Erlau BA01: Aktueller Stand**





## Maßnahmenüberblick





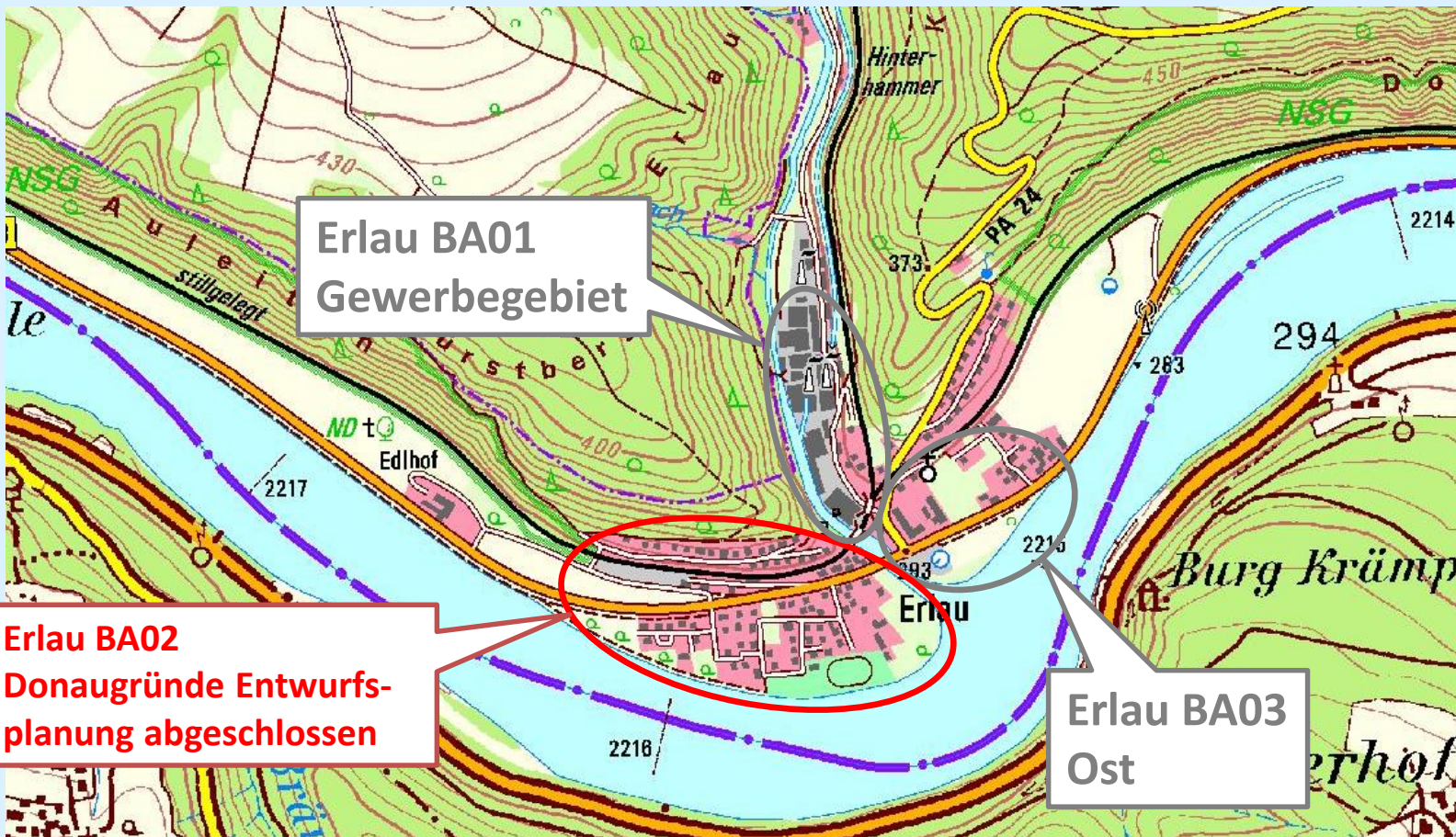
# HWS Obernzell - Erlau BA02

## Donaugründe

Wasserwirtschaftsamt  
Deggendorf

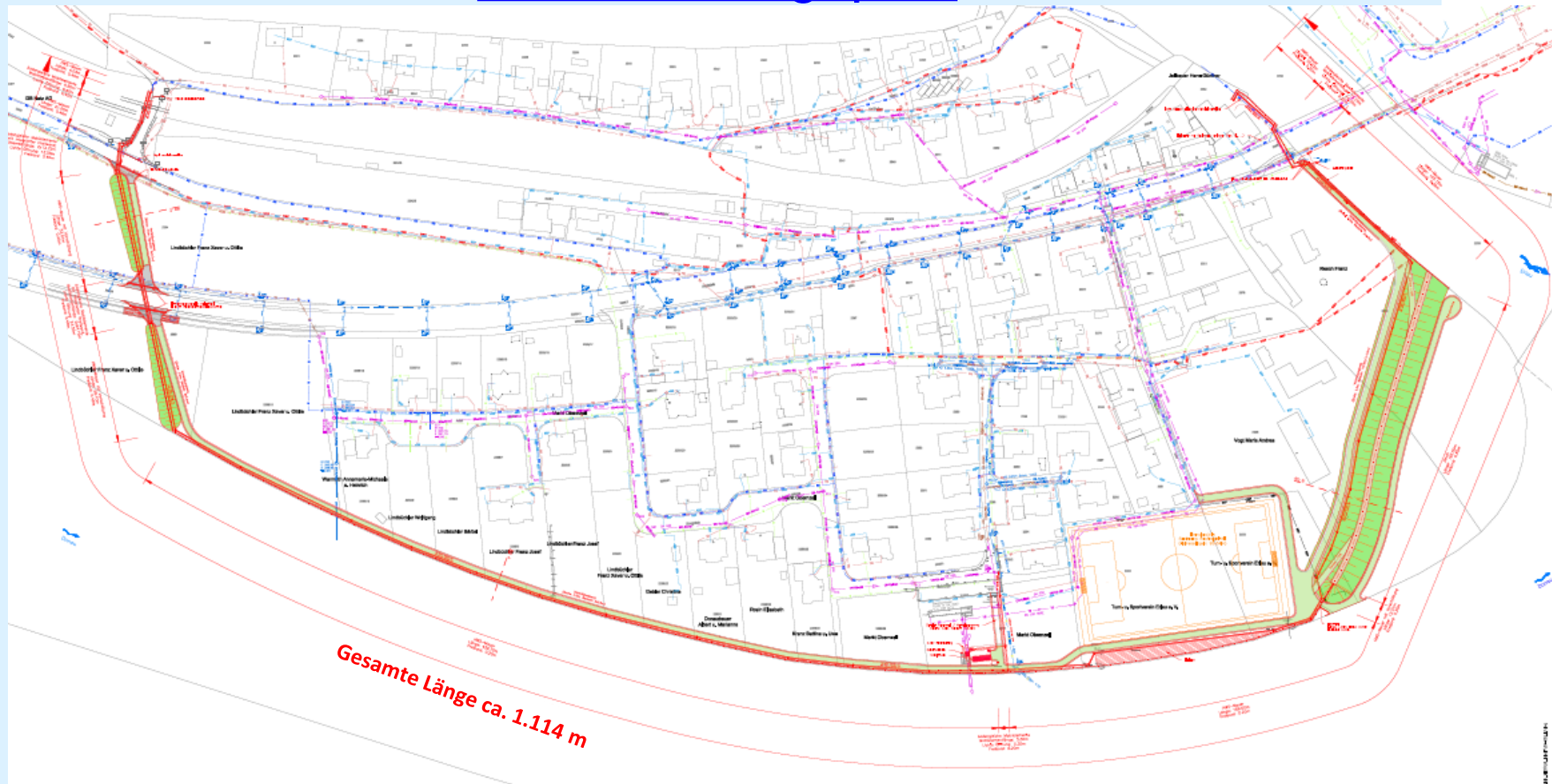


### Maßnahmenüberblick



# HWS Obernzell - Erlau BA02 Donaugründe

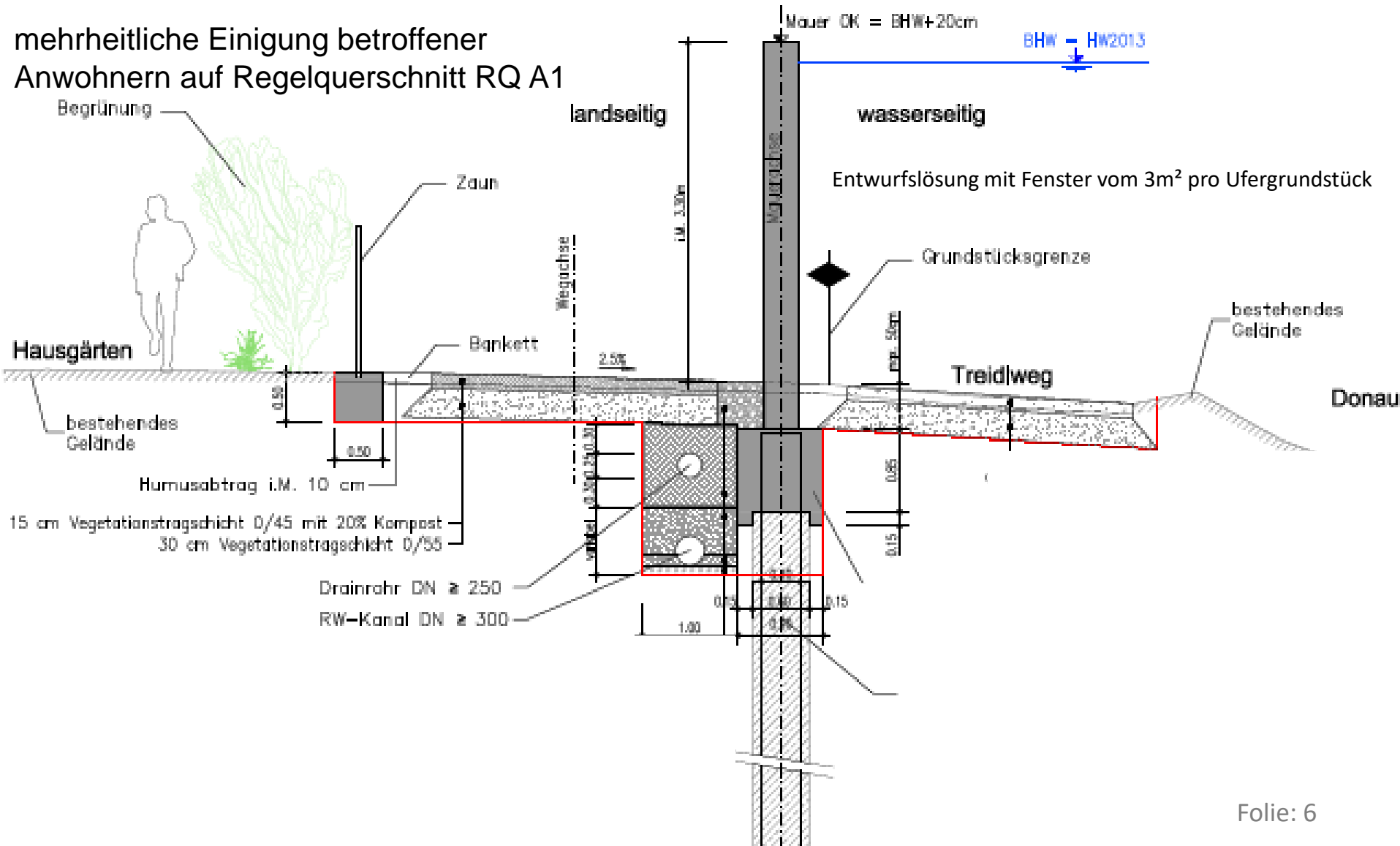
## Übersichtslageplan



Kostenberechnung Entwurf Stand 12/20: 12,9 Mio. €

# HWS Obernzell - Erlau BA02

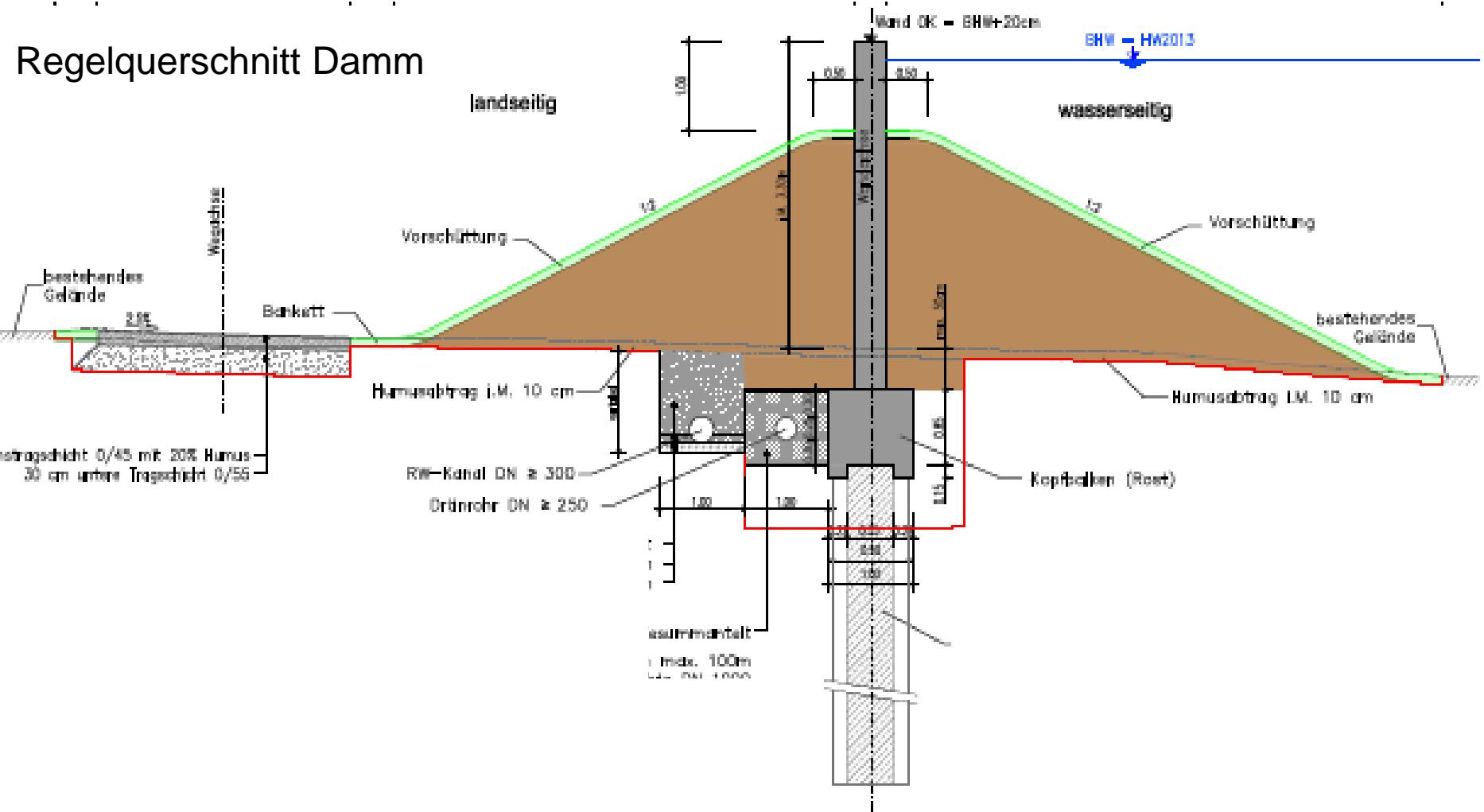
## Donaugründe - bedeutsame Details:



# HWS Obernzell - Erlau BA02

## Donaugründe - bedeutsame Details:

### Regelquerschnitt Damm



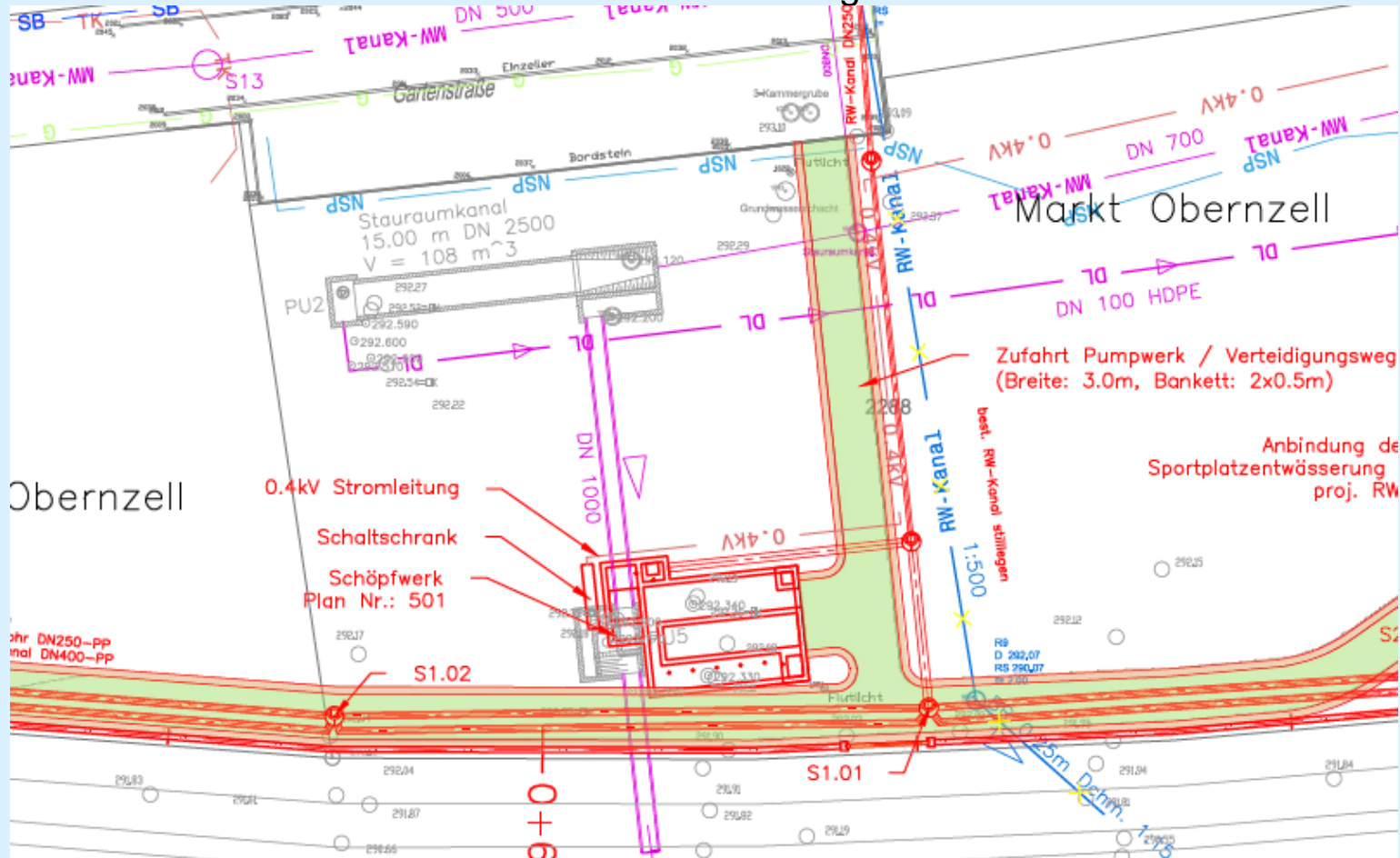


# HWS Obernzell - Erlau BA02

## Donaugründe - bedeutsame Details:



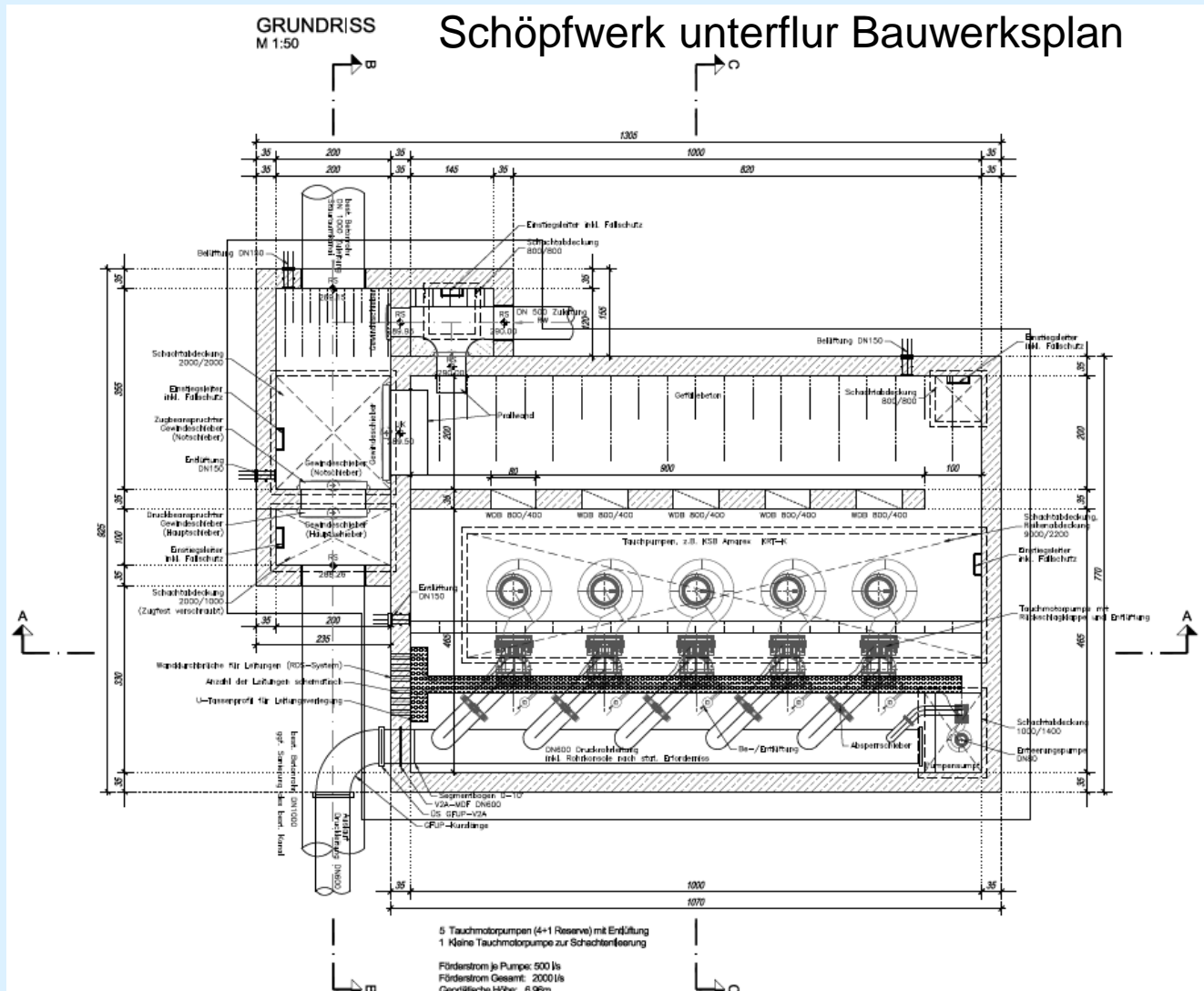
Binnenentwässerung: Schöpfwerk mit  $Q = 1900 \text{ l/s}$  bei  $4 \times 47,5 = 190 \text{ kW}$   
Anschlussleistung





# HWS Obernzell - Erlau BA02

## Donaugründe - bedeutsame Details:



# HWS Obernzell – Erlau BA02

## Donaugründe Finanzierungsgrundlage

Wasserwirtschaftsamt  
Deggendorf



vorläufige unbare Beteiligtenleistung  
Markt Obernzell - Annahmen:

- Markt übernimmt (wie bei BA01)
  - ▶ Betrieb
  - ▶ Unterhaltung
  - ▶ Reinvestition
- unbefristet (mathematisch: unendlich  $\infty$ )
- Planungs-, Baukosten: 13 Mio. €
- Beteiligtenbeitrag Markt: 25% → 3,25 Mio. €





- Aufbau mobile Elemente in < 8h (Vorwarnzeit)
- Bereitstellung von ca. 17 Personen (Feuerwehr, Bauhof)
- Veranlassung Verkehrsregelung B388 bei SBA (auch bei Übung;
- Reinigung, Lagerung, Pflege, Ersatz mobile Elemente u. Lagerhalle;
- Schöpfwerksbetrieb (einschl. Steuerungstechnik) Wartung, Reinigung, Pumpenersatz, sonstiges
- Pflege Deich, Mauerhinterweg;
- Erneuerung aller Anlagenteile
- Jährliche Übung nach Abstimmung mit WWA





## Zeitnahe Umsetzung nicht möglich

- geringe Akzeptanz
- Differenzen bei
  - ▶ Linienführung
  - ▶ Gestaltung
- Kompromisse nicht absehbar
- Verhältnismäßigkeit fraglich (Kosten, Eingriffe)
- Grundsätzlich kein Schutz un bebauter Flächen
- Unsicherheiten (Kosten, Finanzierung, Nutzungen, Altlasten, Fluchtweg)
- Grunderwerb nicht absehbar







Das Maßnahmengebiet Erlau - Bereich Donaugründe liegt im Geltungsbereich eines gültigen Bebauungsplanes. Gemäß Bebauungsplan müssen Wohnbereiche auf einer Fußbodenoberkante von 294.80 müNN errichtet werden. Im Ist-Zustand würde **bei Einhaltung der Vorgabe aus dem Bebauungsplan** der Erdgeschoßfußboden **bei HW100 nicht überschwemmt werden.**

[müNN]	HW100	BHW	B-Plan, EG-Fußboden
oberstromiger Beginn der Planung	294,01	295,10	294,80
Erlaumündung	293,60	294,70	294,80



# Hochwasserschutz Donaugründe

## Bauleitplanung

Wasserwirtschaftsamt  
Deggendorf



**Höhenlage:** Zum Schutze vor Überschwemmungen durch ein mögliches Donauhochwasser sind die Gebäudeebenen auf folgende Mindesthöhen zu legen:  
Kellergeschoßfußboden: 292,25 m ü. NN  
Erdgeschoßfußboden: 294,80 m ü. NN  
Wohnungen sind erst ab Erdgeschoß aufwärts, nicht aber im Untergeschoß (Kellergeschoß) zulässig. Im Untergeschoß (Kellergeschoß) dürfen nur Sachen gelagert werden, für die oder durch die bei Überschwemmung keine wesentlichen Schäden oder Gefahren entstehen.

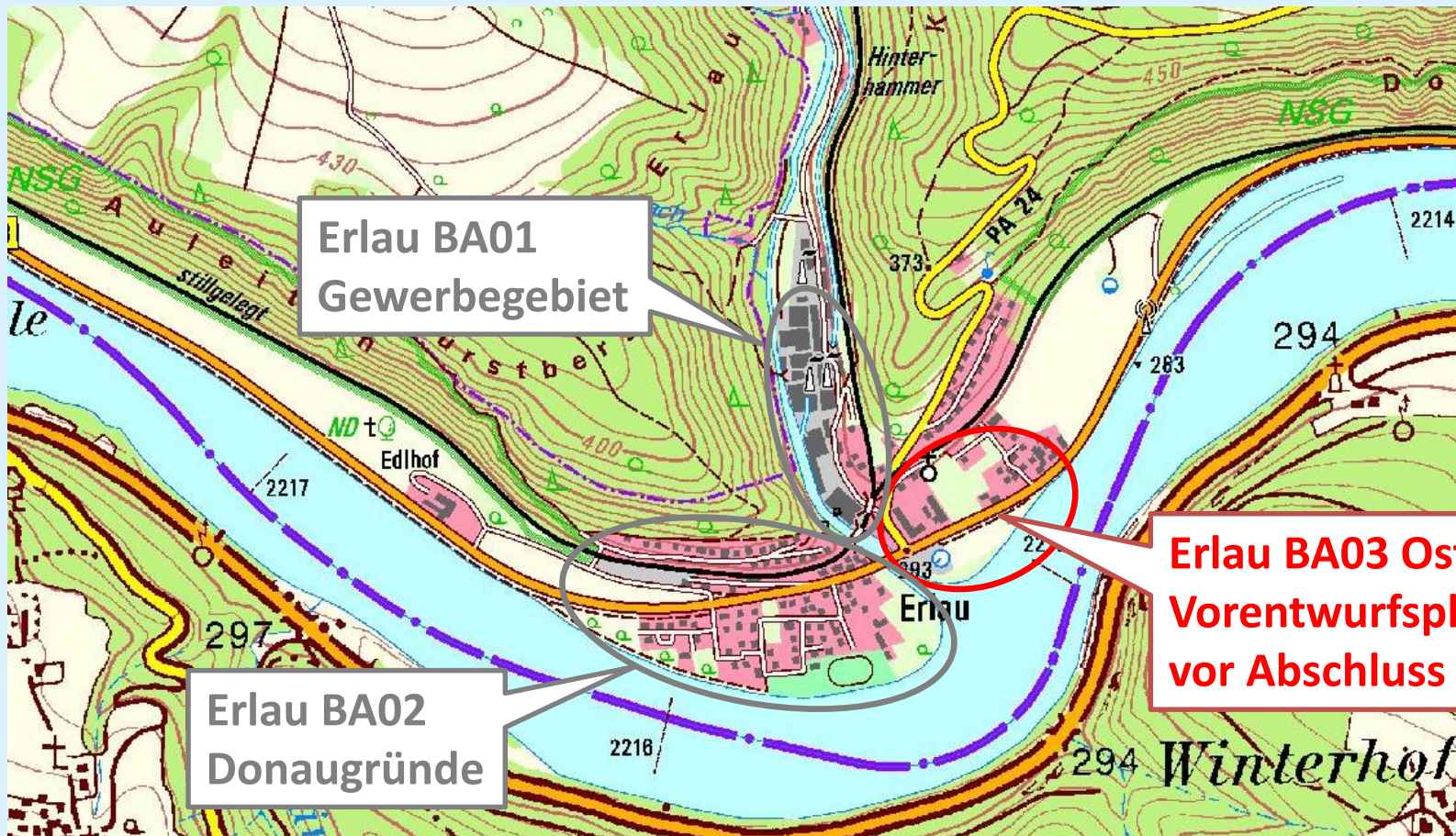


**Bauausführung:** Das Untergeschoß (Kellergeschoß) ist aus Baustoffen herzustellen, die bei Überschwemmung nicht wesentlich beschädigt werden. Die Installation für Strom, Gas, Öl, Wasser und Abwasser ist so auszuführen, daß bei Hochwasser keine erheblichen Gefahren für Menschen oder die Umwelt entstehen. Öltanks sind gegen Auftrieb zu sichern.





### Maßnahmenüberblick – Örtliche Situation





## Vorentwurfsplanung

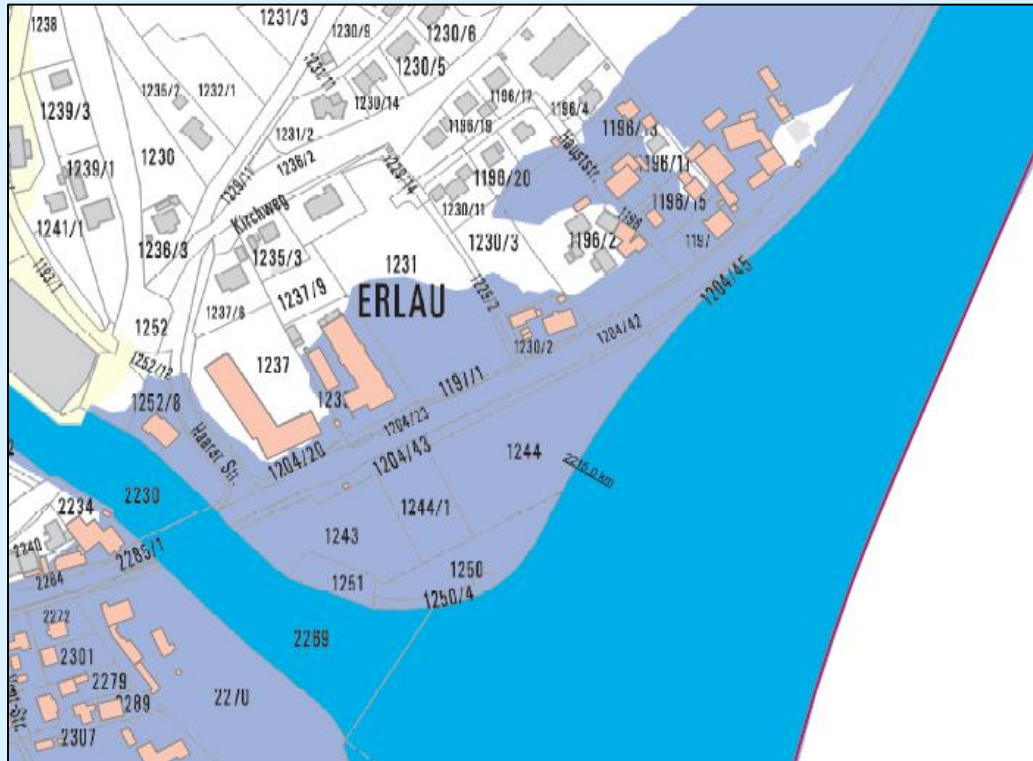
- Grundlagenermittlung
- Variantendarstellung
- Kostenschätzung
- Vorzugsvariante
- Priorisierung







### Lageplan Überschwemmungsflächen HQ100 (Stand 08.05.2019)



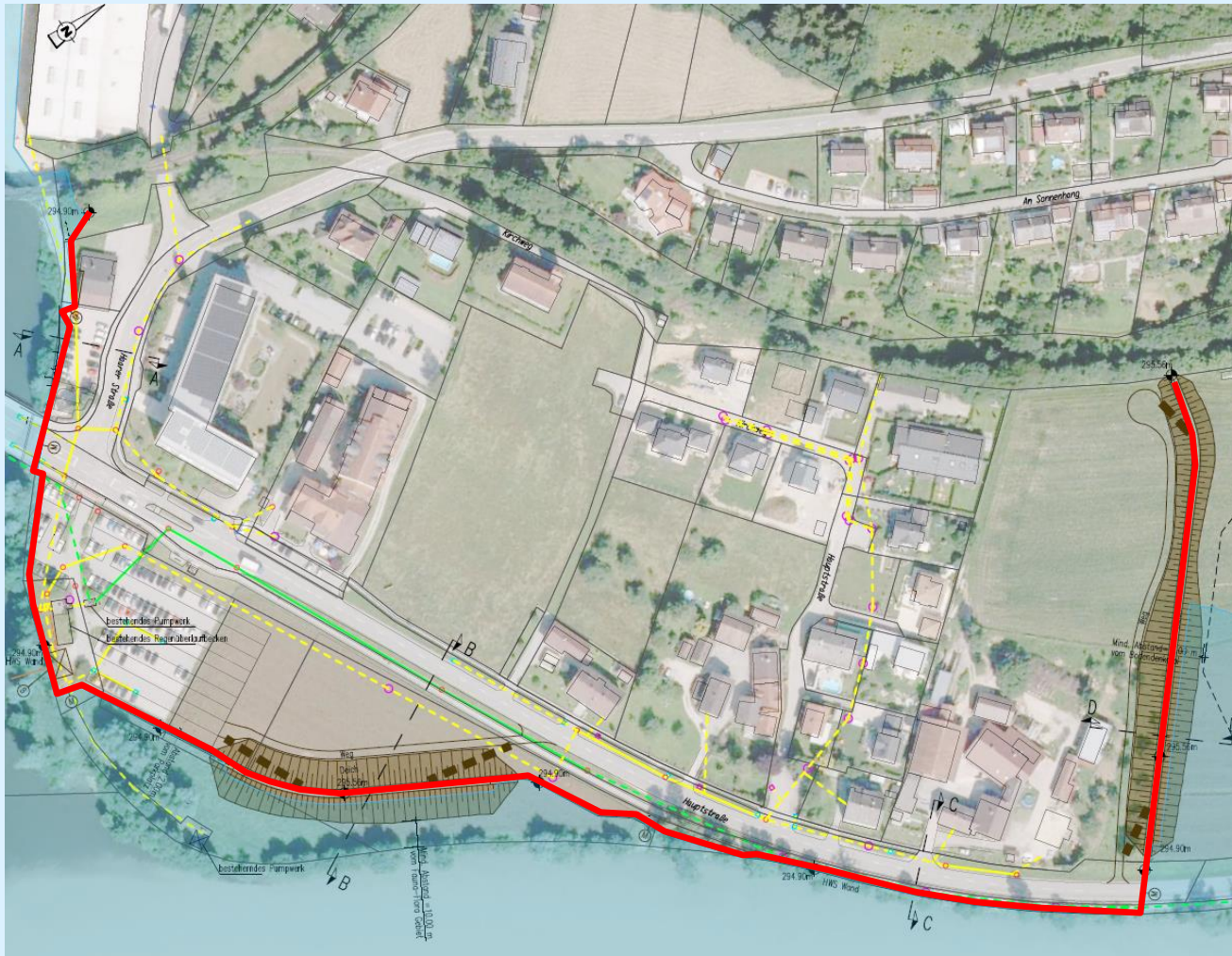
Betroffene Gebäude:

ca. 18 Wohnhäuser, 1 Betrieb (Hotel), Feuerwehrgerätehaus





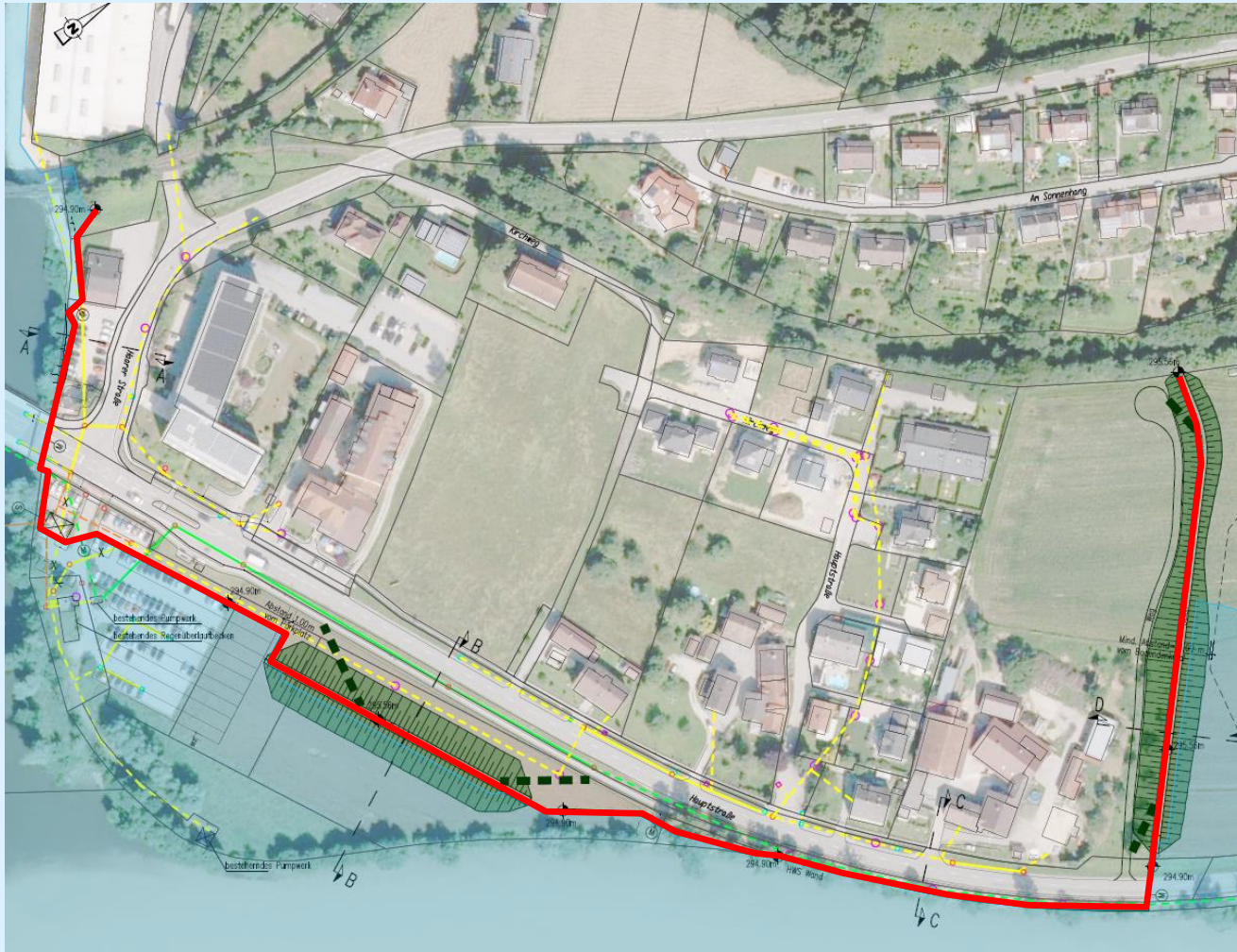
### Lageplan Variante 1





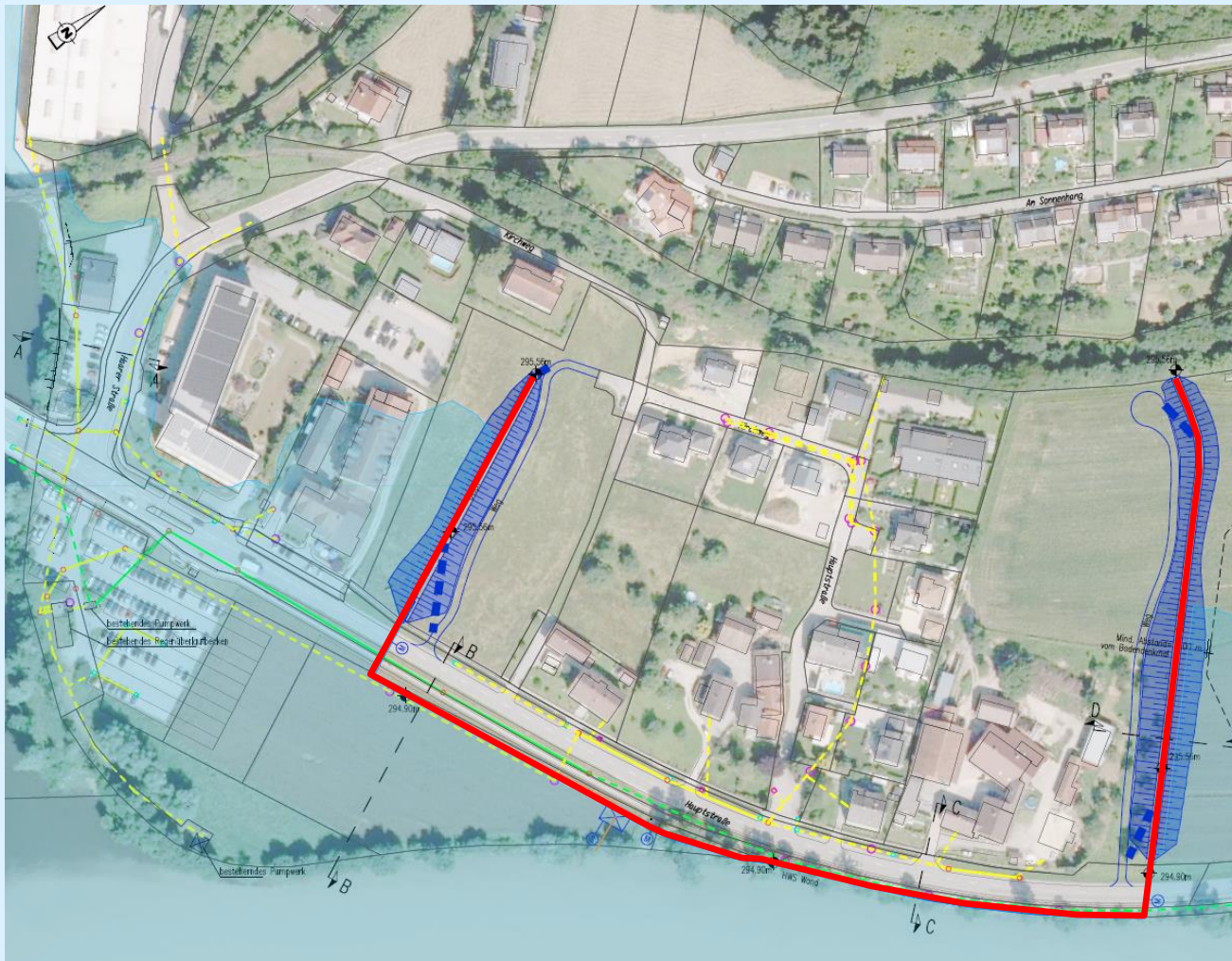


## Lageplan Variante 2





### Lageplan Variante 3







## Kostenschätzung

- Variante 1: ca. 5,97 Mio. €
- Variante 2: ca. 5,94 Mio. €
- Variante 3: ca. 4,65 Mio. €
- 25% Eigenanteil Markt Obernzell ca. 1,3-1,65 Mio.  
Aktuell ca. + 10%





## Variantenbeurteilung

	<b>Variante 1</b>	<b>Variante 2</b>	<b>Variante 3</b>
Trassenlänge	800 m	775 m	600 m
Bebauung östlich der Erlau geschützt	ja	ja	teilweise
Bestehende Entwässerung im HW-Fall funktionstüchtig	ja	teilweise	nein
Zufahrt zum Bauabschnitt 1 (Fa. Sumida) im HW-Fall möglich	ja	ja	nein
Feuerwehrhaus im Schutzgebiet	ja	ja	nein
Fläche der Dammtafeln	264 m <sup>2</sup>	289 m <sup>2</sup>	267 m <sup>2</sup>
Geschätzte Baukosten (Mio. EUR)	5,97 Mio. €	5,94 Mio. €	4,65 Mio. €
Einfluss auf das Ortsbild	gering	gering	erhöht
<b>Fazit, Platzierung</b>	<b>1</b>	<b>2</b>	<b>3</b>



# HWS Obernzell - Erlau BA03

## Erlau Ost

Wasserwirtschaftsamt  
Deggendorf



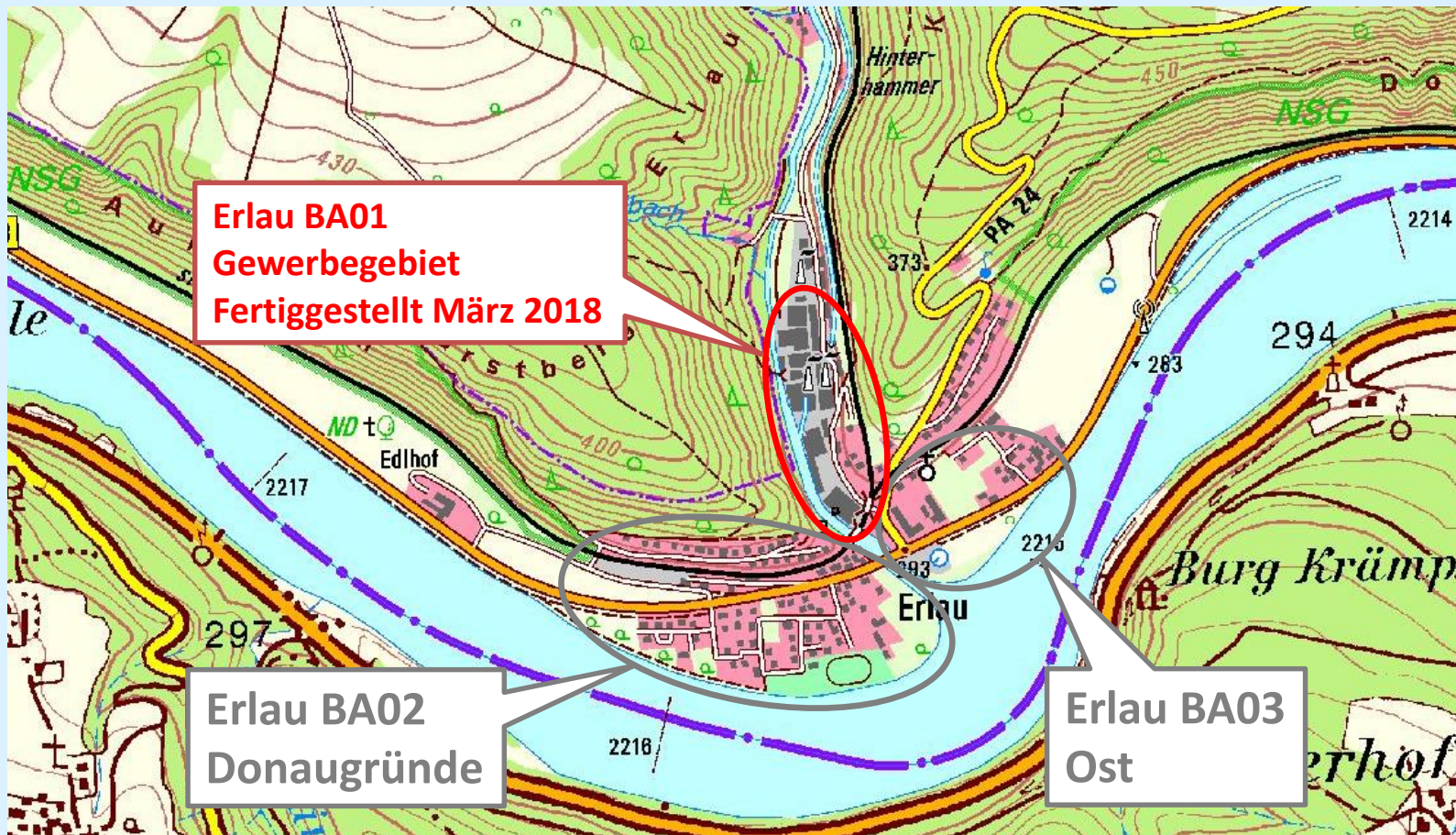
### Ergebnis der Vorentwurfsplanung:

HWS Erlau BA03 wird zurückgestellt und zeitnah nicht weiter verfolgt!



# HWS Obernzell - Erlau BA01 Gewerbegebiet

## Maßnahmenüberblick BA01 Donaugründe





Im Nachgang aktualisiert (Stand 11/2021)

### Projektstand:

**HWS ist seit März 2018 funktionstüchtig  
fertiggestellt!**

- Betriebsvorschrift liegt vor; Antrag auf in Kraftsetzung bei LRA Passau (Anhörung KWE dazu abgeschlossen; **Ergebnis: Ablehnung**, weiteres Vorgehen nach Festlegung durch Landratsamt)
- **Kostensituation: Endstand Kosten: Stand **11/2021**: ca. 7,105 Mio.**  
Anteil Markt:  $7,105 \times 40\% = 2,842$  Mio.  
 $\frac{.}{.} 1,4091$  (unb. Leistung)  
 $= 1,433$  Mio.  
 $= 1,339$  Mio. (geleist. Beitr.)  

---

**94 T€ (Unterzahlung)**







# Überschwemmung HW Juni 2013







# Umgesetzte Maßnahme







# Umgesetzte Maßnahme





# Umgesetzte Maßnahme







# Umgesetzte Maßnahme





Vielen Dank für Ihre Aufmerksamkeit

